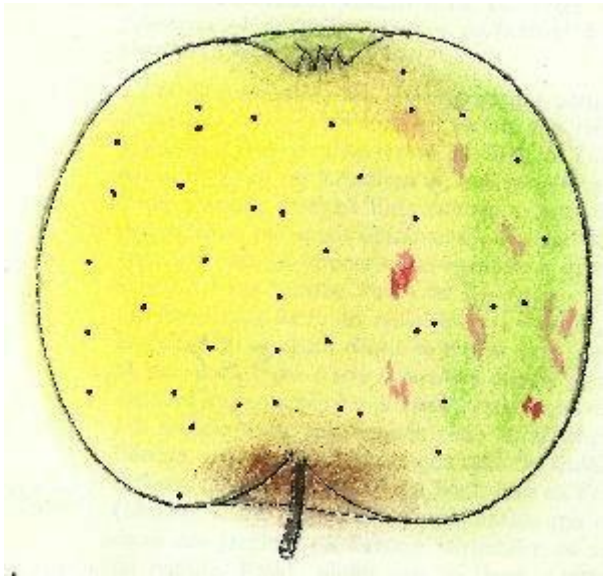


ROSAT BLANC (11.03)-J-

FICHER CHOISEL ©2000-2012



silhouette A.LEROY 1873 coloriée choisel

ORIGINE : Très ancienne. Remonte aux Romains.

SYNONYMES : Orbiculaire (des Romains) (Varron, 26 ans avant J.C., "De Re Rustica", livre 1^{er}, chap.LIX; -Pline, 80 après J.C., "Historia Naturalis", lib.XV, cap.XV; Jacques Daléchamp, à Lyon, sous le contrôle de son ami Jean Bauhin, "Historia Plantarum Generalis", 1586-1653,t.I, p.242;- Jean Bauhin, "Historia Plantarum Universalis", 1613-1650, ouvrage paru après sa mort, t.I, pp.11 et 20 (voir mon mémoire "Les pommiers au Montbéliard...Jean Bauhin...Wurtemberg au XVIe siècle-Jean Louis Choisel-Sté d'Emulation de Montbéliard- Volume LXXX-Fascicule n°107-1984, publié en 1985, pp.227 et planche3, gravure n°19(autres noms:Biechen Brunner à Boll et Wälde(Wurtemberg et non la Suisse comme le prétend Leroy par erreur), Kreysling pour certains et Ronde Orbiculaire - Fée, notes sur Pline, édition Panckoucke, 1831, t.IX, p.469).- D'Epire(Pline, d°).- Rose(Ruel, "de Natura Stirpium", 1535, pp.250-51; - et Daléchamp, d°).-Ronde(J.Bauhin,d° et son "Histoire Novi et Admirabilis Fontis...", Montbéliard, MD XCIIX, p.70 (voir mon mémoire déjà cité).-Rosate d'Automne (dom Claude St Etienne, "Nouvelle Instruction pour connaitre les bons fruits", 1670, p.217).- De Rosa Blanc (Comice horticole d'Angers, 1853, "Catalogue de son jardin fruitier", n°265, t.IV des Annales).

MATURITE-CONSOMMATION :Novembre-Mars. (et jusqu'à la mi mai à Montbéliard= Jean Bauhin).

FORME : Volumineuse, L=83mm., H=75mm.-(J.Bauhin: H= trois onces et demi , L = quatre onces).- Plus large, globuleuse assez régulière.

EPIDERME : Lisse, jaune très blanchâtre nuancé faiblement de vert côté insolation ou, souvent ,il y a quelques légères mouchetures rose clair (J.Bauhin : jaune blanchâtre avec très peu de rouge sur un côté).Nombreuses lenticelles brunes.

CUVETTE du PEDONCULE : Large, profonde, brune.

PEDONCULE : Mince, long ou moyen, dépasse. (Bauhin: court, dépasse à peine);

CUVETTE de L'ŒIL : Peu développée, plissée (la gravure de J.Bauhin montre des côtes).

ŒIL : Grand ou moyen, clos ou mi clos.

CHAIR : Blanche (J.Bauhin: un peu jaune , acidulée), fine, compacte bien que tendre, juteuse, peu acidulée(ce n'est donc pas la même que décrit J.Bauhin, A.Leroy a fait un amalgame à tort car chair, côtes et même conservation ne correspondent pas), délicieusement sucrée à goût de l'odeur de rose de Provins. Première qualité.

LOGES à PEPINS :

CRITERE SPECIAL:

OBSERVATIONS : Arbre de moyenne vigueur à rameaux gros, étalés, très duveteux aux grandes lenticelles rapprochées. Yeux gros, bien duveteux, tout collés contre l'écorce. Feuilles régulièrement dentelées à court et très gros pétiole. Assez bien fertile.

REFERENCES : choisel

BIBLIOGRAPHIE : A.Leroy, Angers, 1873, "Dictionnaire de Pomologie", n°461 (silhouette ici).

Choisel Jean-Louis voir référence du "Mémoire" dans la partie synonymes.